



CAMPUS  
DE EXCELENCIA  
INTERNACIONAL

---

**ESTUDIO DE PERFIL DE INGRESO DE ESTUDIANTES DE MÁSTER OFICIAL  
CURSO 2016-17**

---

**14IB - MASTER UNIVERSITARIO EN INGENIERIA AERONAUTICA**

**Informe de resultados**

---

Observatorio Académico  
Universidad Politécnica de Madrid  
Junio de 2017

---

Advertencia: Si el número de respuestas obtenidas es inferior al de las respuestas necesarias para poder inferir resultados (con error muestral de  $\pm 10,00\%$  para un nivel de confianza del 90 % en el caso más desfavorable de varianza  $p=q$ ), el error muestral invalida los resultados particulares de la encuesta para esta titulación. En este caso, los valores deben tenerse en cuenta únicamente a título informativo y nunca como representativos del plan de estudios en su conjunto.

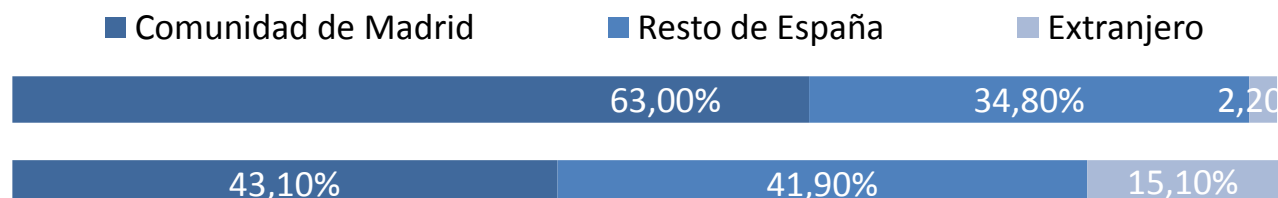
Número total de estudiantes en el plan de estudios: 185  
 Número de respuestas necesarias para poder inferir resultados: 50  
 Número de respuestas obtenidas : 46

## Perfil de los estudiantes

Sexo	Plan	UPM
Hombre	69,60%	65,40%
Mujer	30,40%	34,60%



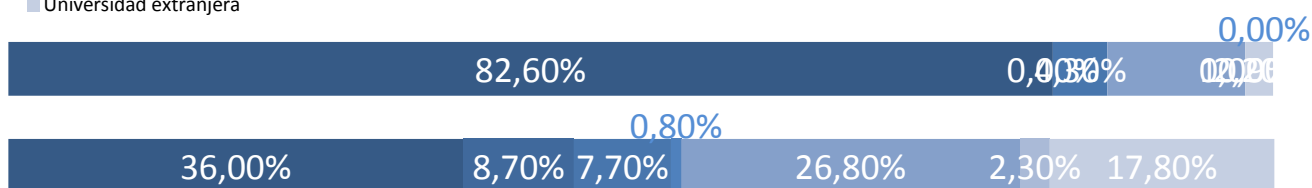
Procedencia	Plan	UPM
Comunidad de Madrid	63,00%	43,10%
Resto de España	34,80%	41,90%
Extranjero	2,20%	15,10%



### Tipo de centro en que cursaron estudios previos al máster

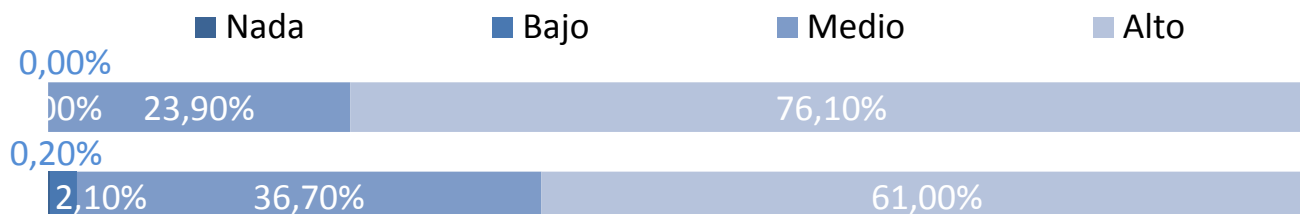
	Plan	UPM
La UPM y en el mismo Centro de los estudios de postgrado	82,60%	36,00%
La UPM, pero distinto Centro de los estudios de Grado	0,00%	8,70%
Universidad madrileña pública	4,30%	7,70%
Universidad madrileña privada	0,00%	0,80%
Universidad española pública distinta de la UPM	10,90%	26,80%
Universidad española privada	0,00%	2,30%
Universidad extranjera	2,20%	17,80%

- La UPM y en el mismo Centro de los estudios de postgrado
- Universidad madrileña pública
- Universidad española pública distinta de la UPM
- Universidad extranjera
- La UPM, pero distinto Centro de los estudios de Grado
- Universidad madrileña privada
- Universidad española privada



### Nivel de conocimiento de inglés

	Plan	UPM
Nada	0,00%	0,20%
Bajo	0,00%	2,10%
Medio	23,90%	36,70%
Alto	76,10%	61,00%



**Momento de la elección del plan de estudios**

Antes de empezar el Grado o equivalente	20,90%	18,90%
Durante el Grado o equivalente	60,50%	49,40%
Después de terminar el Grado o equivalente	18,60%	31,70%

Plan	UPM
20,90%	18,90%
60,50%	49,40%
18,60%	31,70%

- Antes de empezar el Grado o equivalente
- Durante el Grado o equivalente
- Después de terminar el Grado o equivalente

**Tiempo previsto de dedicación a los estudios**

30 horas o menos	26,70%	31,10%
Más de 30 horas	73,30%	68,90%

Plan	UPM
26,70%	31,10%
73,30%	68,90%

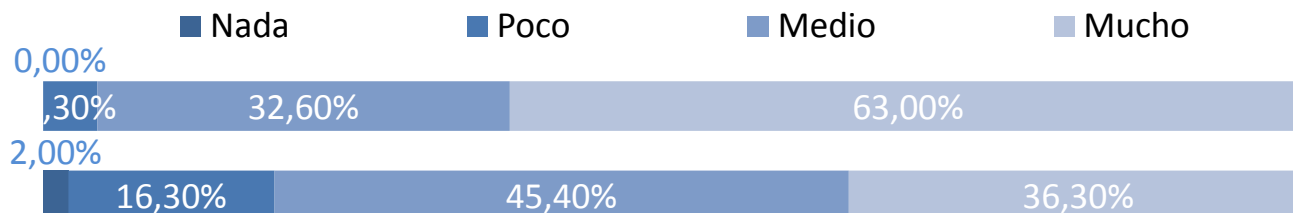
- 30 horas o menos
- Más de 30 horas



## Características personales

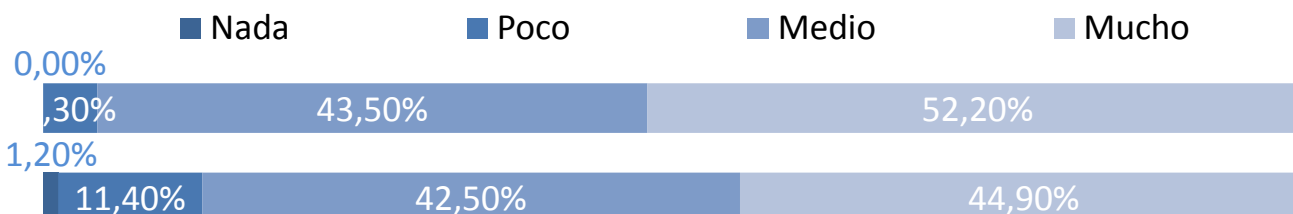
### Capacidad de organización y planificación

	Plan	UPM
Nada	0,00%	2,00%
Poco	4,30%	16,30%
Medio	32,60%	45,40%
Mucho	63,00%	36,30%



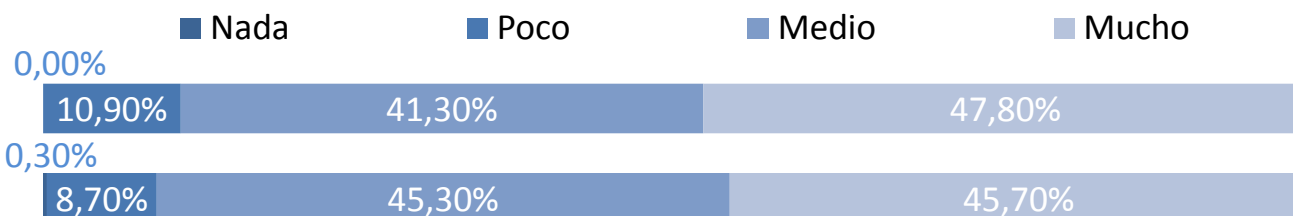
### Capacidad para usar las tecnologías de la información y de la comunicación

	Plan	UPM
Nada	0,00%	1,20%
Poco	4,30%	11,40%
Medio	43,50%	42,50%
Mucho	52,20%	44,90%



### Capacidad para aplicar conocimientos de matemáticas, física e ing.

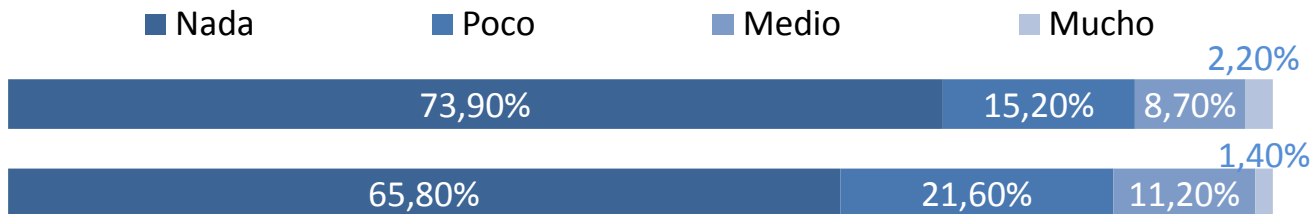
	Plan	UPM
Nada	0,00%	0,30%
Poco	10,90%	8,70%
Medio	41,30%	45,30%
Mucho	47,80%	45,70%



## Valoración de la información recibida

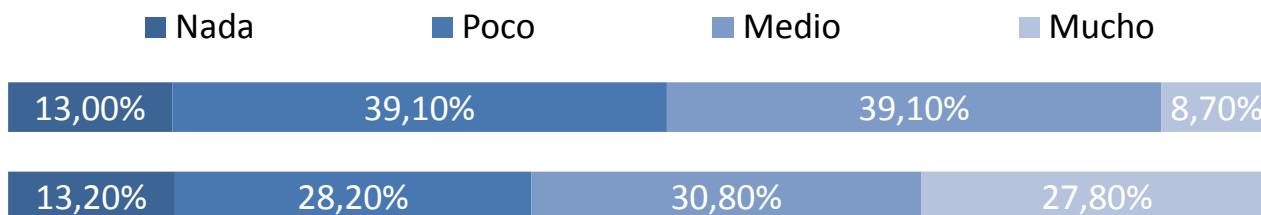
### Medios de comunicación (prensa, radio, TV, publicidad, etc.)

	Plan	UPM
Nada	73,90%	65,80%
Poco	15,20%	21,60%
Medio	8,70%	11,20%
Mucho	2,20%	1,40%



### Web de la UPM

	Plan	UPM
Nada	13,00%	13,20%
Poco	39,10%	28,20%
Medio	39,10%	30,80%
Mucho	8,70%	27,80%



### Internet en general

	Plan	UPM
Nada	26,10%	24,60%
Poco	43,50%	25,90%
Medio	23,90%	28,20%
Mucho	6,50%	21,30%

