



CAMPUS
DE EXCELENCIA
INTERNACIONAL

**ESTUDIO DE PERFIL DE INGRESO DE ESTUDIANTES DE MÁSTER OFICIAL
CURSO 2017-18**

**14TA - MASTER UNIVERSITARIO EN SISTEMAS DEL TRANSPORTE
AEREO**

Informe de resultados

Observatorio Académico
Universidad Politécnica de Madrid
Abril de 2018

Advertencia: Si el número de respuestas obtenidas es inferior al de las respuestas necesarias para poder inferir resultados (con error muestral de $\pm 10,00\%$ para un nivel de confianza del 95 % en el caso más desfavorable de varianza $p=q$), el error muestral **invalida los resultados particulares de la encuesta** para esta titulación. En este caso, los valores deben tenerse en cuenta únicamente a título informativo y nunca como representativos del plan de estudios en su conjunto.

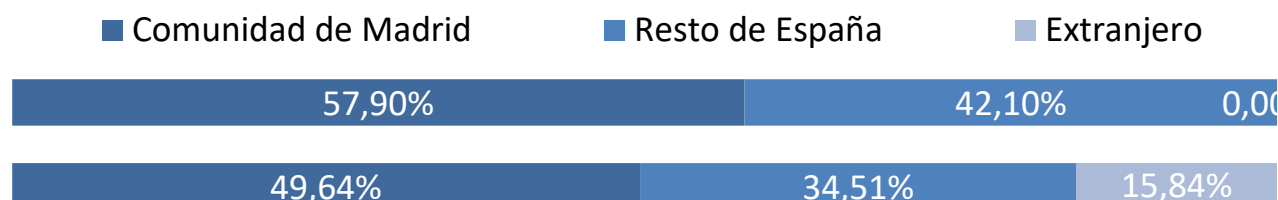
Número total de estudiantes en el plan de estudios: 68
 Número de respuestas necesarias para poder inferir resultados: 41
 Número de respuestas obtenidas : 19

Perfil de los estudiantes

Sexo	Plan	UPM
Hombre	73,68%	63,58%
Mujer	26,32%	36,42%



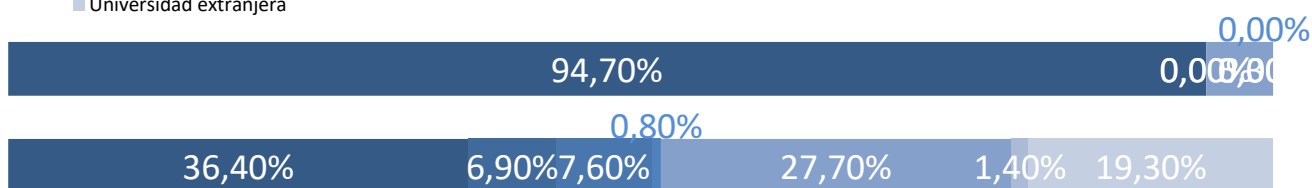
Procedencia	Plan	UPM
Comunidad de Madrid	57,90%	49,64%
Resto de España	42,10%	34,51%
Extranjero	0,00%	15,84%



Tipo de centro en que cursaron estudios previos al máster

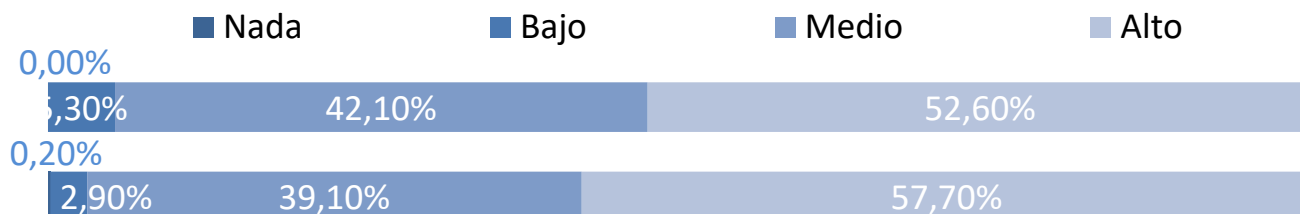
	Plan	UPM
La UPM y en el mismo Centro	94,70%	36,40%
La UPM, pero distinto Centro	0,00%	6,90%
Universidad madrileña pública	0,00%	7,60%
Universidad madrileña privada	0,00%	0,70%
Universidad española pública distinta de la UPM	5,30%	27,70%
Universidad española privada	0,00%	1,40%
Universidad extranjera	0,00%	19,30%

- La UPM y en el mismo Centro
- La UPM, pero distinto Centro
- Universidad madrileña pública
- Universidad madrileña privada
- Universidad española pública distinta de la UPM
- Universidad española privada
- Universidad extranjera



Nivel de conocimiento de inglés

	Plan	UPM
Nada	0,00%	0,20%
Bajo	5,30%	2,90%
Medio	42,10%	39,10%
Alto	52,60%	57,70%

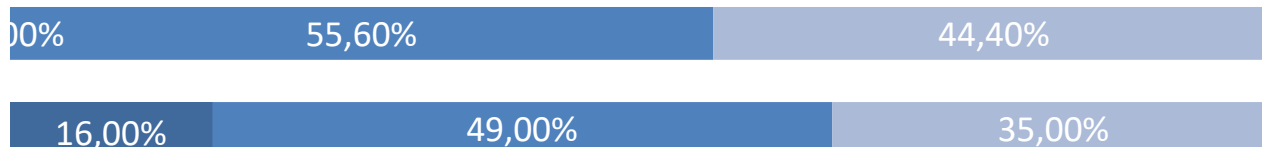


Momento de la elección del plan de estudios

Antes de empezar el Grado o equivalente
 Durante el Grado o equivalente
 Después de terminar el Grado o equivalente

Plan	UPM
0,00%	16,00%
55,60%	49,00%
44,40%	35,00%

- Antes de empezar el Grado o equivalente
- Durante el Grado o equivalente
- Después de terminar el Grado o equivalente

**Tiempo previsto de dedicación a los estudios**

30 horas o menos
 Más de 30 horas

Plan	UPM
55,60%	27,30%
44,50%	72,70%

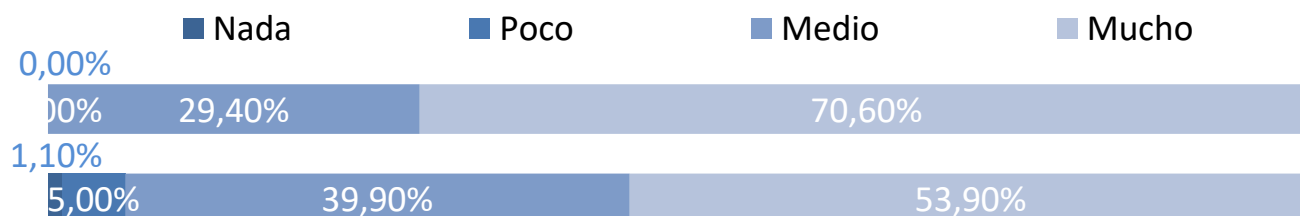
- 30 horas o menos
- Más de 30 horas



Características personales

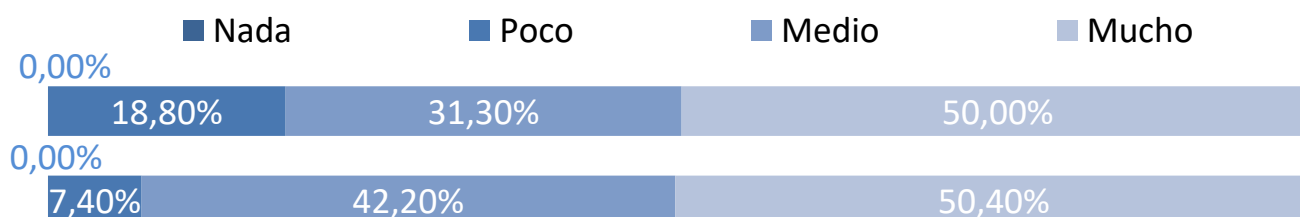
Capacidad de organización y planificación

	Plan	UPM
Nada	0,00%	1,10%
Poco	0,00%	5,00%
Medio	29,40%	39,90%
Mucho	70,60%	53,90%



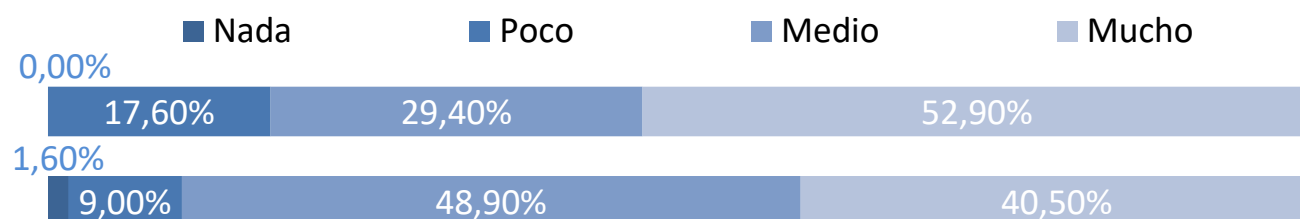
Capacidad para usar las tecnologías de la información y de la comunicación

	Plan	UPM
Nada	0,00%	0,00%
Poco	18,80%	7,40%
Medio	31,30%	42,20%
Mucho	50,00%	50,40%



Capacidad para aplicar conocimientos de matemáticas, física e ing.

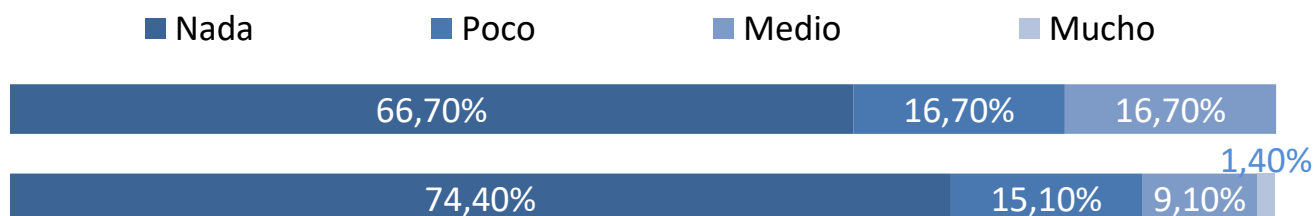
	Plan	UPM
Nada	0,00%	1,60%
Poco	17,60%	9,00%
Medio	29,40%	48,90%
Mucho	52,90%	40,50%



Valoración de la información recibida

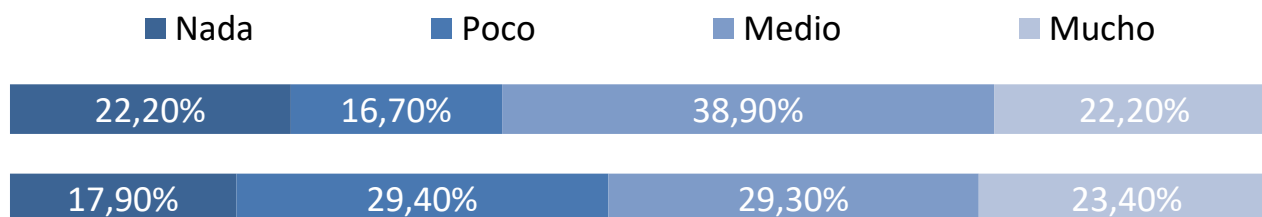
Medios de comunicación (prensa, radio, TV, publicidad, etc.)

	Plan	UPM
Nada	66,70%	74,40%
Poco	16,70%	15,10%
Medio	16,70%	9,10%
Mucho	0,00%	1,40%



Web de la UPM

	Plan	UPM
Nada	22,20%	17,90%
Poco	16,70%	29,40%
Medio	38,90%	29,30%
Mucho	22,20%	23,40%



Internet en general

	Plan	UPM
Nada	38,90%	22,50%
Poco	33,30%	27,00%
Medio	27,80%	33,50%
Mucho	0,00%	17,10%

