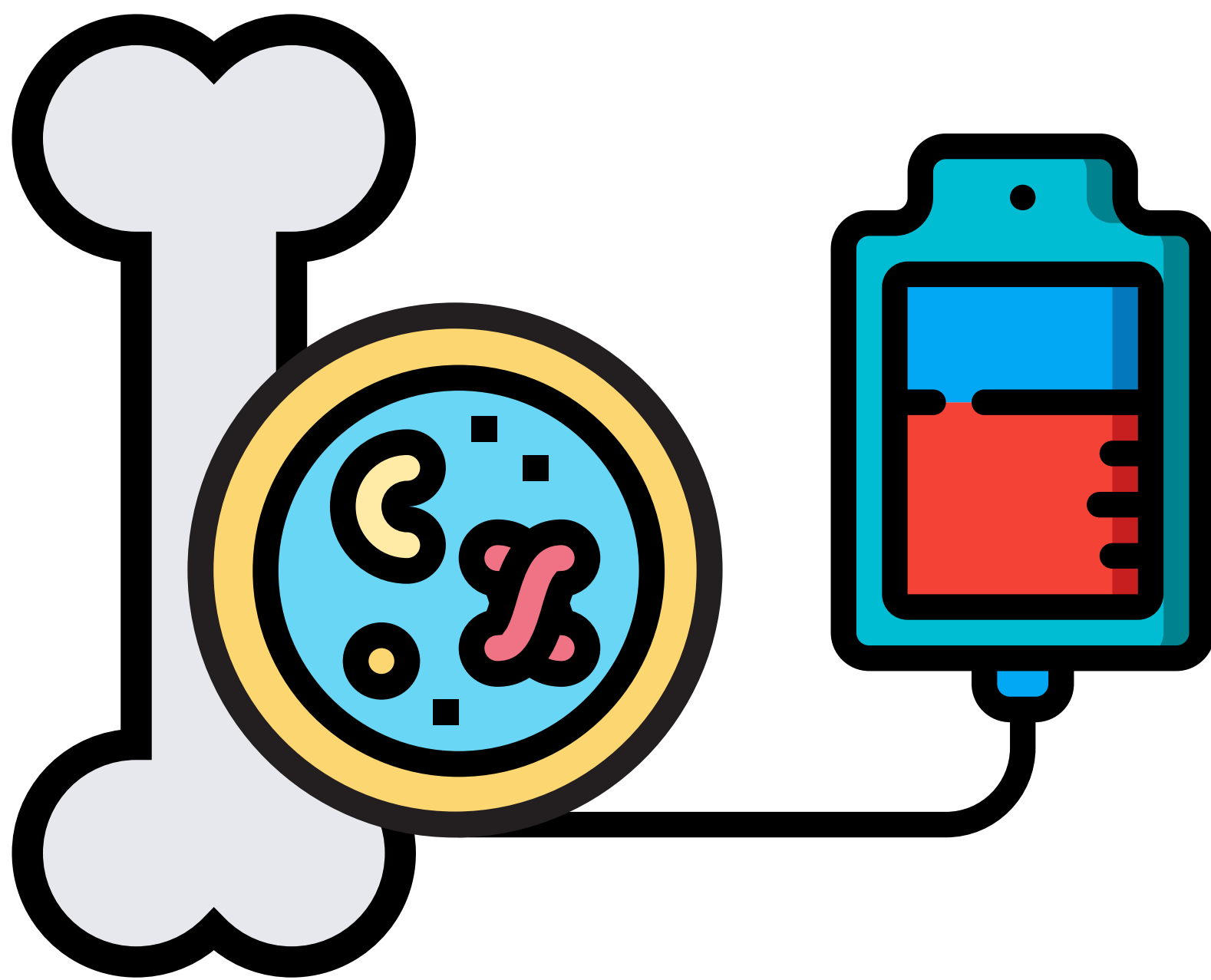


HAZTE DONANTE DE MÉDULA



1



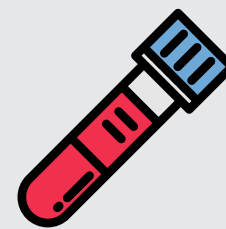
Si tienes entre 18 y 40 años infórmate en la web: <https://equipomedula.org/> y pregunta a los voluntarios en los centros. Ellos aclararán tus dudas y podrás hacerte donante.

2



En la firma del **consentimiento informado**, tendrás que rellenar algunos datos personales relacionados con tu salud.

3

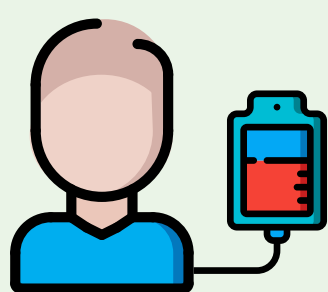


Te extraerán una **muestra de sangre**, similar a un análisis habitual, para reconocer tu perfil de compatibilidad HLA. Así, tus datos se incorporarán en el Registro Español de Donantes de Médula Ósea (REDMO).

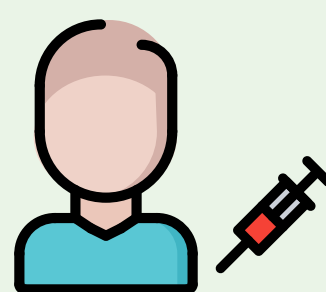


En el caso de que exista un paciente en cualquier parte del mundo que necesite un trasplante y sea compatible contigo, recibirás una **llamada** confirmándotelo para solicitar una nueva analítica.

La donación puede llevarse a cabo de dos maneras:



Sangre periférica (85%): obteniendo células madre de forma parecida a una donación de sangre.



Médula ósea (15%): mediante una punción en los huesos de las caderas con anestesia general.

En ambos casos se trata de que las molestias para el donante sean mínimas.



CALENDARIO ABRIL 2023

Lunes 24	ETSI Aeronáutica y del Espacio
Martes 25	ETS de Arquitectura
Miércoles 26	ETSI Agronómica, Alimentaria y de Biosistemas
Jueves 27	ETSI de Telecomunicación
Viernes 28	CAMPUS SUR

El horario es de 11:30 a 15:30 excepto en Campus Sur que es de 10:30 a 14:00

ACTO DE CIERRE DE CAMPAÑA

Viernes 28 Jardines del CAMPUS SUR de 14:30 a 16:00h